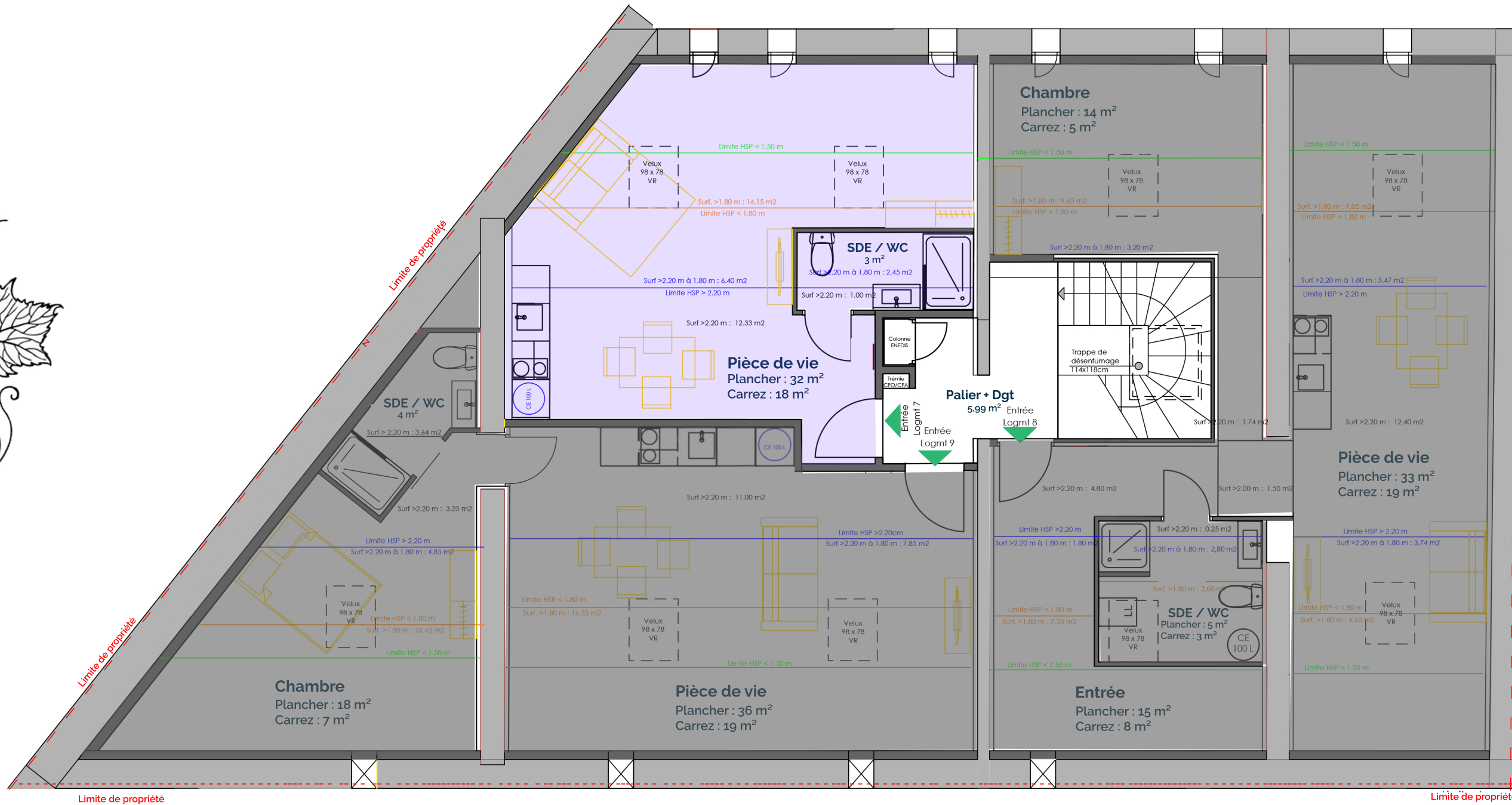




## PLAN R+2



**Lot 10 : Studio (log. 7)**

**Superficie Plancher : 35 m<sup>2</sup>  
Superficie Carrez : 21 m<sup>2</sup>**

Les plans fournis ne peuvent en aucun cas servir de plans d'exécution pour la réalisation de l'ouvrage.  
Les plans, côtes et informations notées sont donnés à titre indicatif et restent des plans de principe.  
En cas de problèmes suite à une intervention sur un ouvrage, seul l'artisan ou la personne ayant réalisé les travaux est responsable.

Ech : 1/100

8 Avenue de la Martelle  
81 150 TERSSAC  
05.31.81.97.22  
www.aprimoccitanie.fr



**APRIM**  
AMÉNAGEUR & PROMOTEUR IMMOBILIER