

Commune d'ALBI (81)

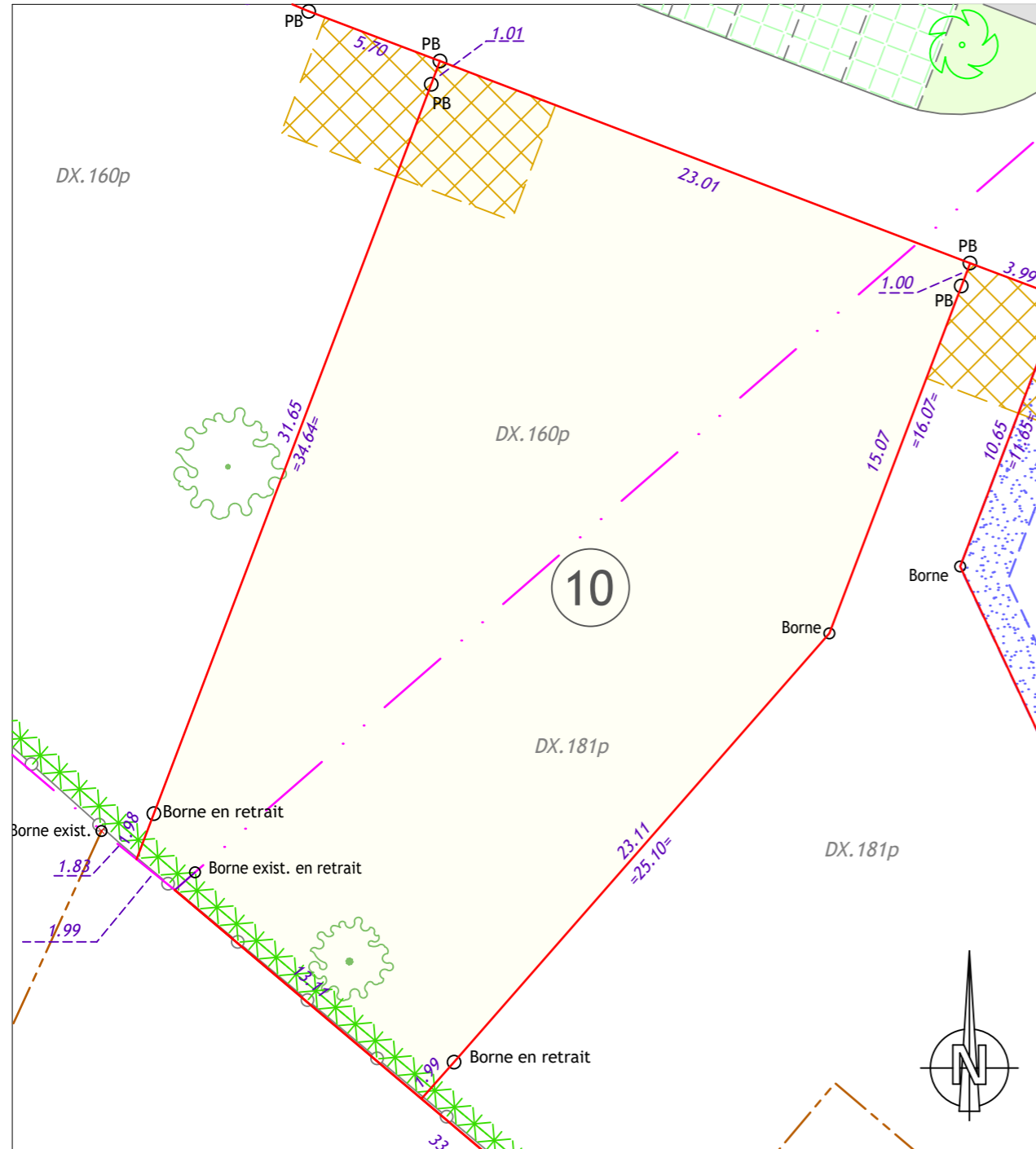
Lieu dit "Mascrabière"

Lotissement " Le Clos du Parc "

PLAN DE VENTE DU LOT N°10 (avant travaux)

S = 773 m² - Section DX n° 160p - n° 181p

C:\Vieux\Productions\Nouveau\AL2022\Photos\Logo\Logo-10.jpg



Échelle : 1 / 250

Plan d'ensemble :



Échelle : 1 / 1000

LÉGENDE :

- Limite des lots privés
- Aire de stationnement privative
Dimensions : 5.0 x 5.0 m

Nota: Les coordonnées planimétriques des points sont rattachées au système RGF93 CC44.