

Commune d'ALBI (81)

Lieu dit "Mascrabière"

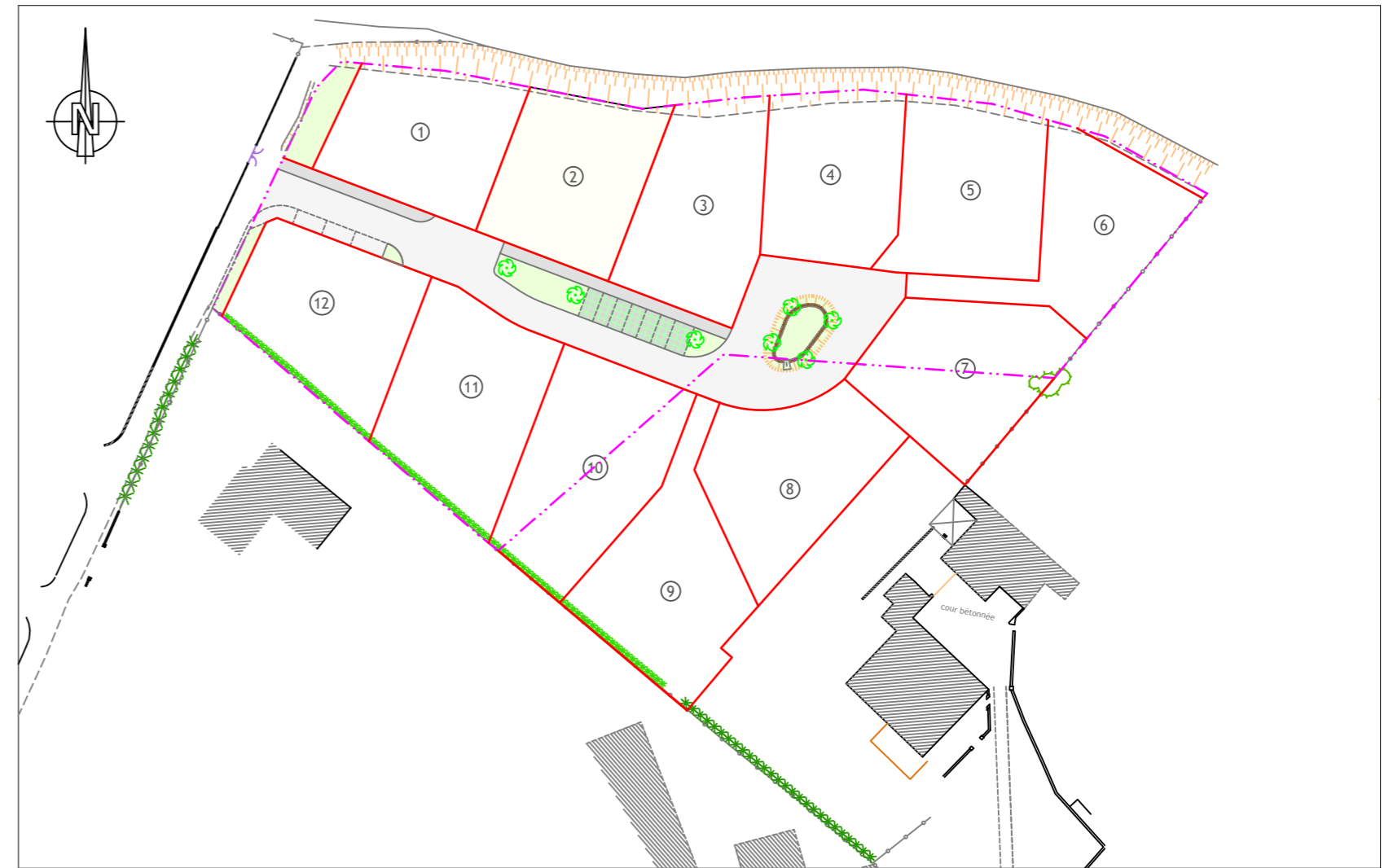
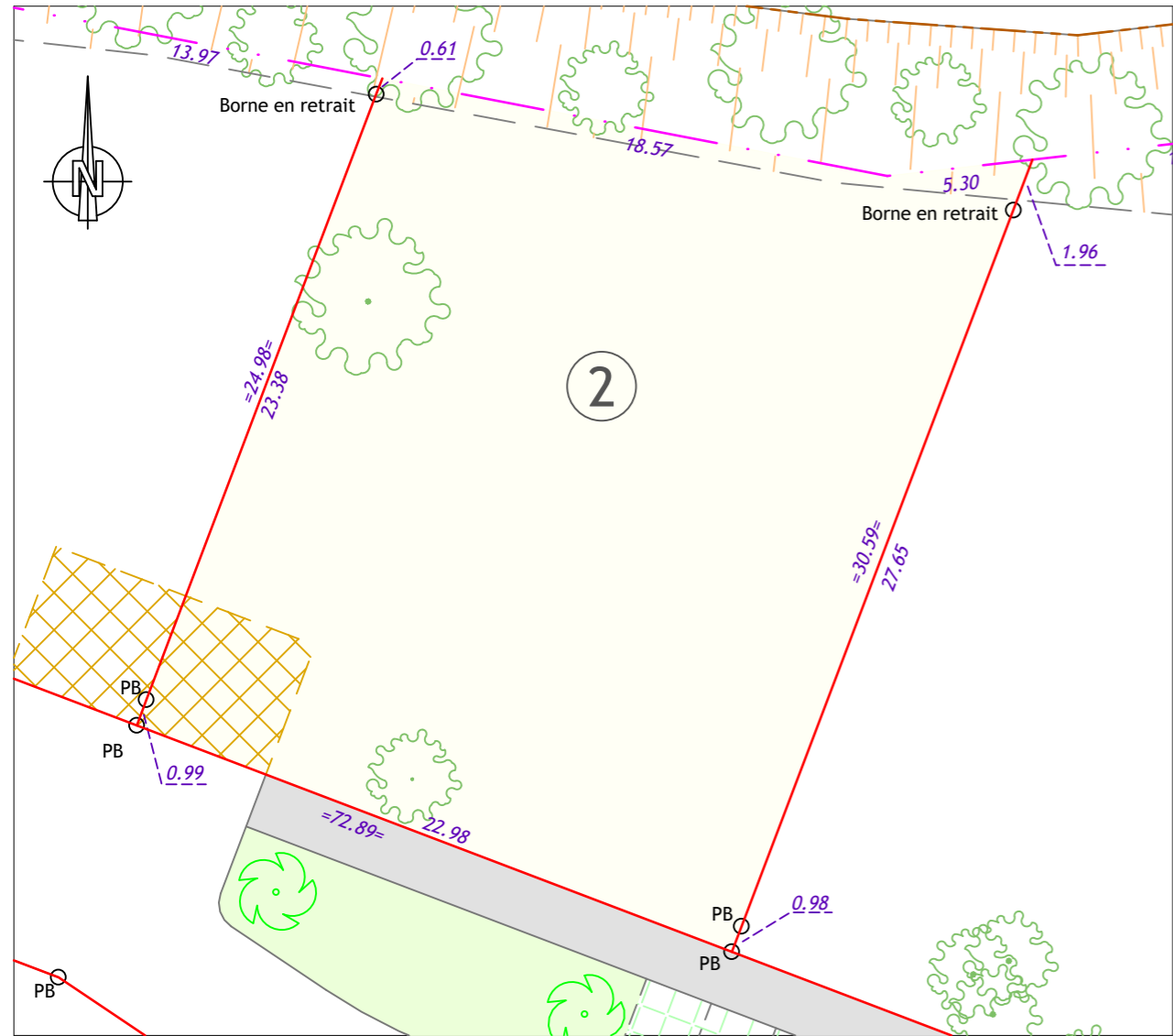
Lotissement " Le Clos du Parc "

PLAN DE VENTE DU LOT N°2 (avant travaux)

S = 624 m² - Section DX n° 160p



C:\Users\Production\Documents\AL2022\Plan\Lotissement\Logo-AL2022.jpg

Plan d'ensemble :



Échelle : 1 / 1000

LÉGENDE :

-  Limite des lots privés
-  Aire de stationnement privative
Dimensions : 5.0 x 5.0 m

Nota: Les coordonnées planimétriques des points sont rattachées au système RGF93 CC44.