

Commune d'ALBI (81)

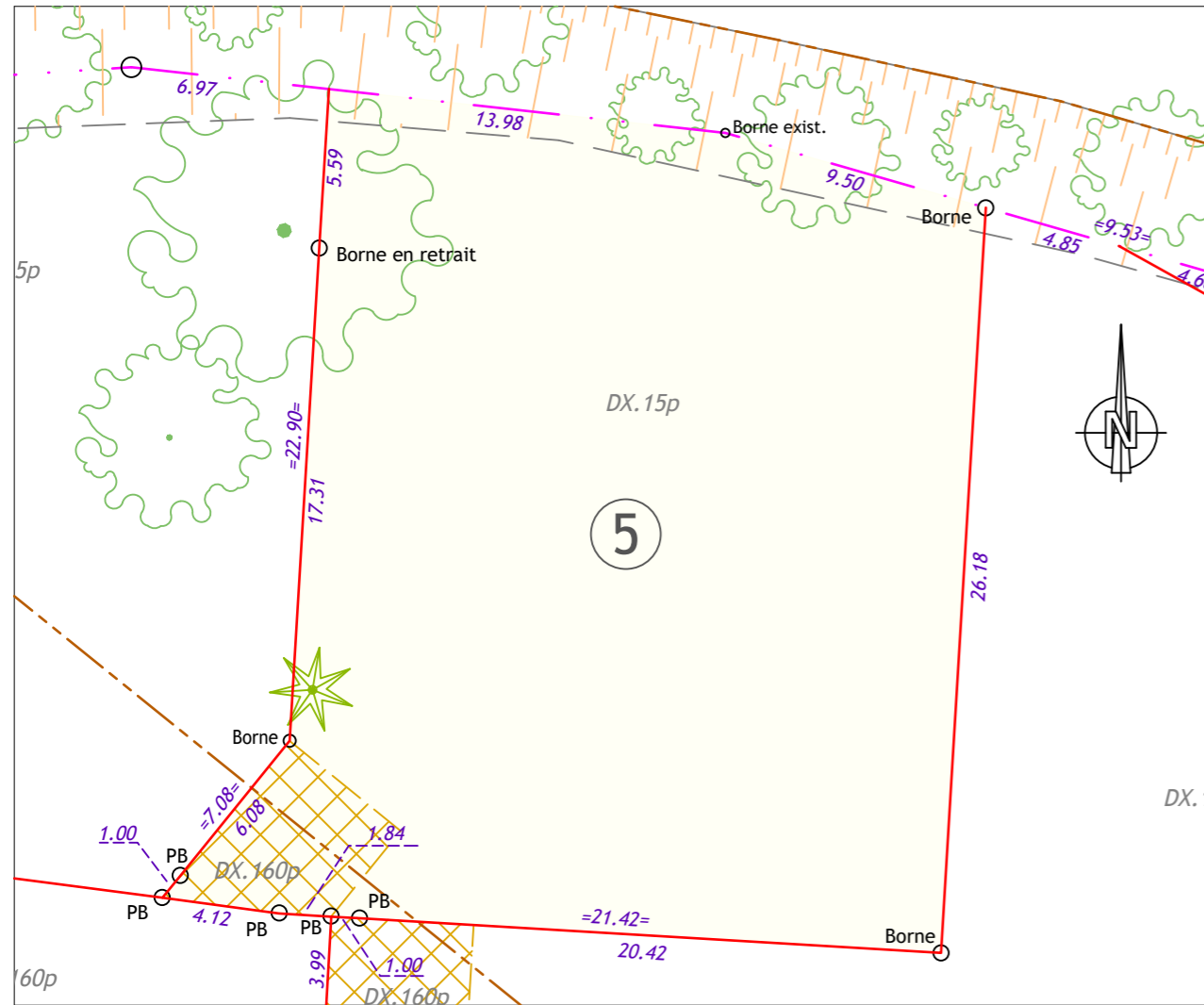
Lieu dit "Mascrabière"

Lotissement " Le Clos du Parc "

PLAN DE VENTE DU LOT N°5 (avant travaux)

S = 665 m² - Section DX n° 15p et DX n° 160p

C:\Users\Production\Documents\AL2022\Plan\Lot5\Lot5-110.jpg





Échelle : 1 / 250

Plan d'ensemble :



Échelle : 1 / 1000

LÉGENDE :

-  Limite des lots privés
-  Aire de stationnement privative
Dimensions : 5.0 x 5.0 m

Nota: Les coordonnées planimétriques des points sont rattachées au système RGF93 CC44.