

Commune d'ALBI (81)

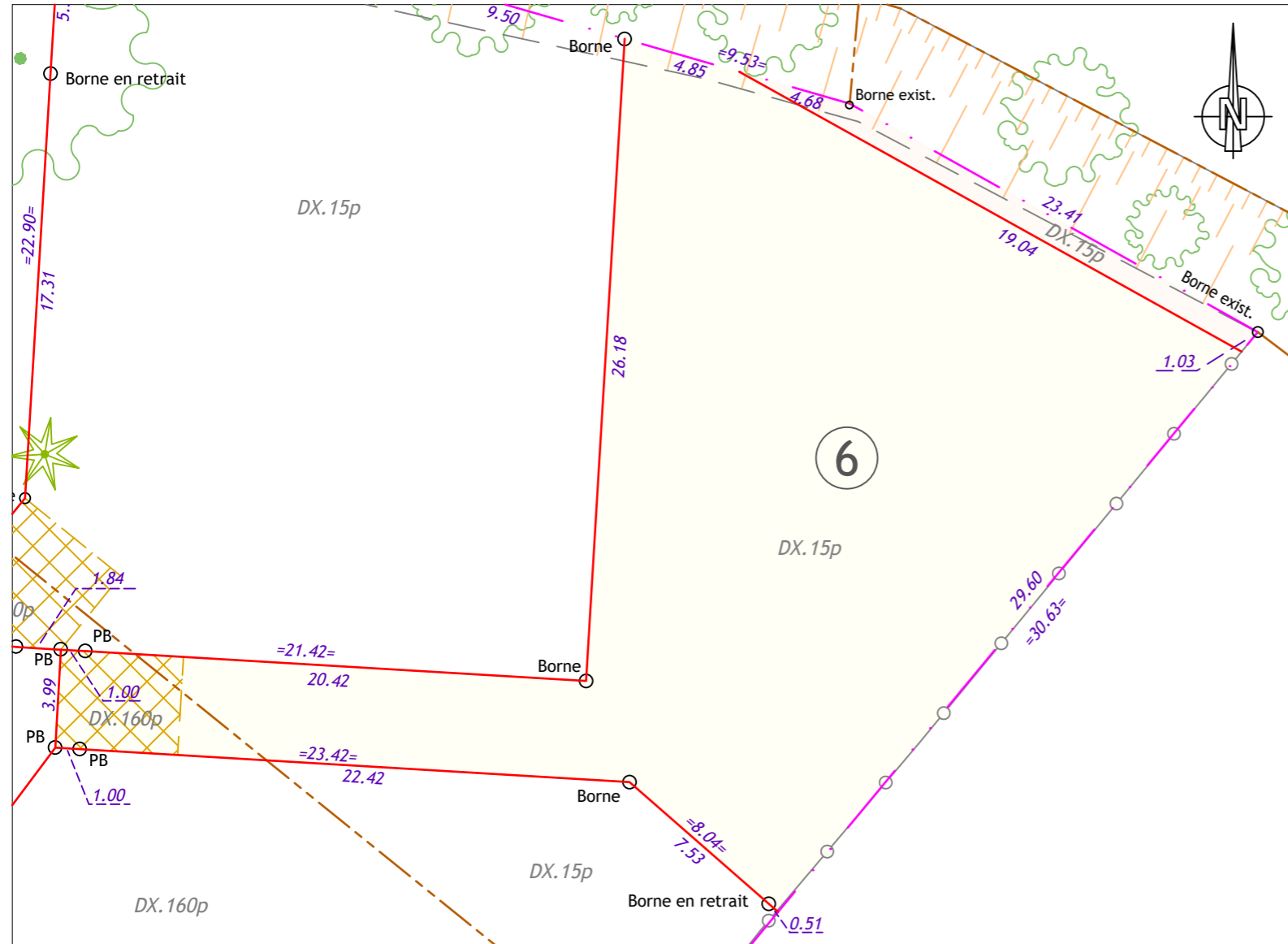
Lieu dit "Mascrabière"

Lotissement " Le Clos du Parc "

PLAN DE VENTE DU LOT N°6 (avant travaux)

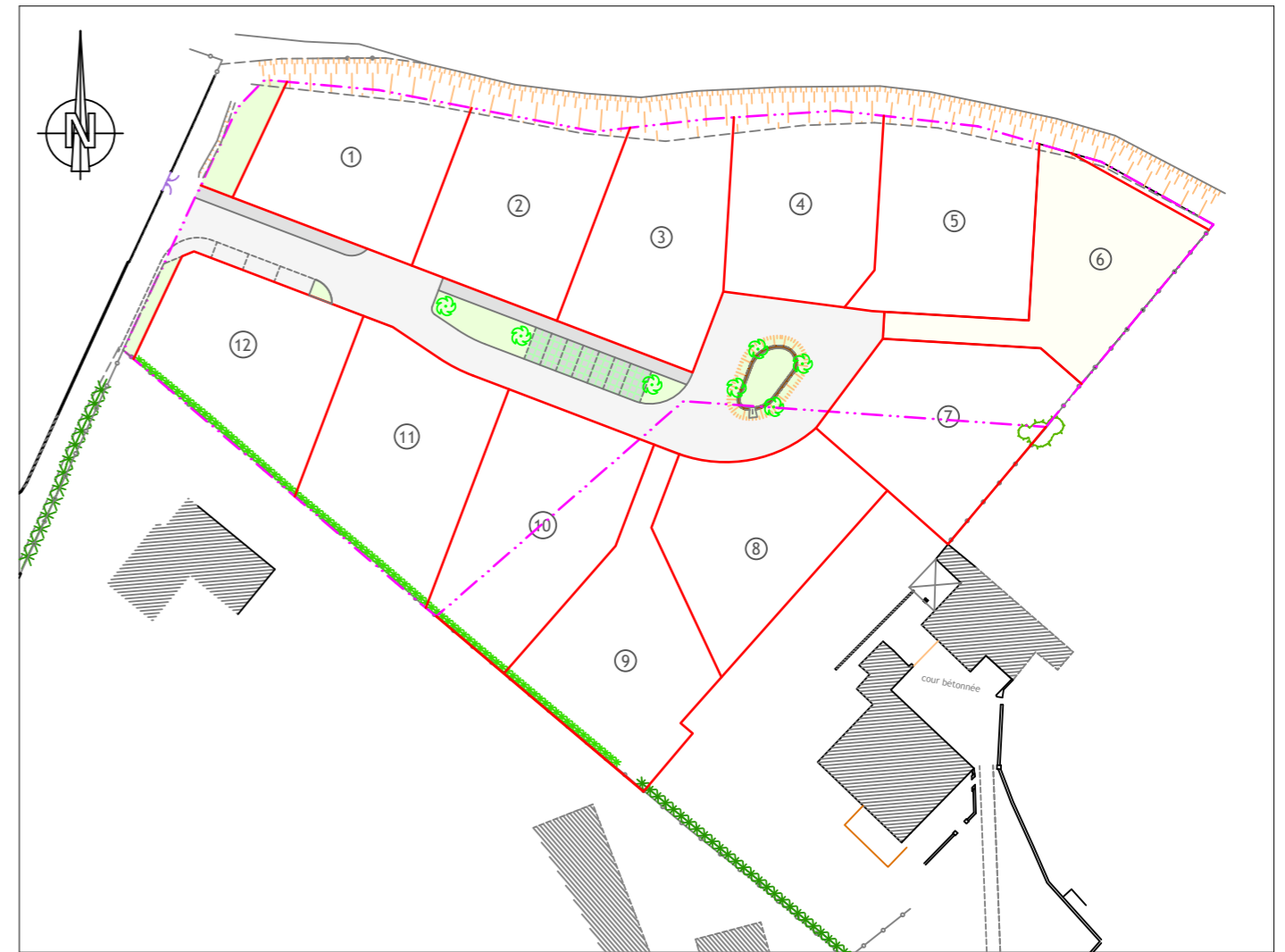
S = 626 m² - Section DX n° 15 et DX n° 160p

C:\Users\Production\Documents\AL2022\Plan\Lotissement\Logo-AL2022.jpg




Échelle : 1 / 250


Plan d'ensemble :



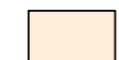
Échelle : 1 / 1000

LÉGENDE :

 Limite des lots privés

 Aire de stationnement privative
Dimensions : 5.0 x 5.0 m

Projet de cession à M. Bernard CONNAC

 Parcelle DX.15p
S = 22m²