



A P R I M

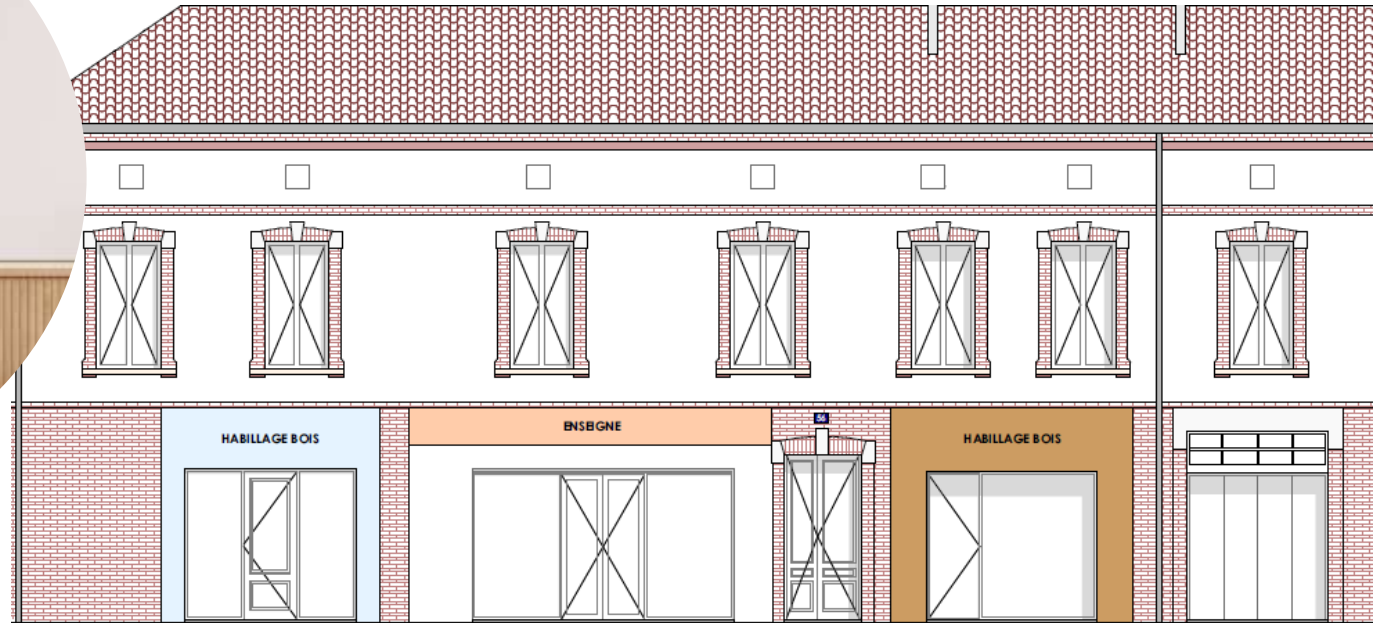
AMÉNAGEUR & PROMOTEUR IMMOBILIER

NOTICE DE VENTE

R+1 | Logement 2

T1 Bis - Location Meublée (LMNP)

Le logement est meublé et équipé, éligible au dispositif fiscal LMNP.



RÉSIDENCE
MARÉCHAL FOCH

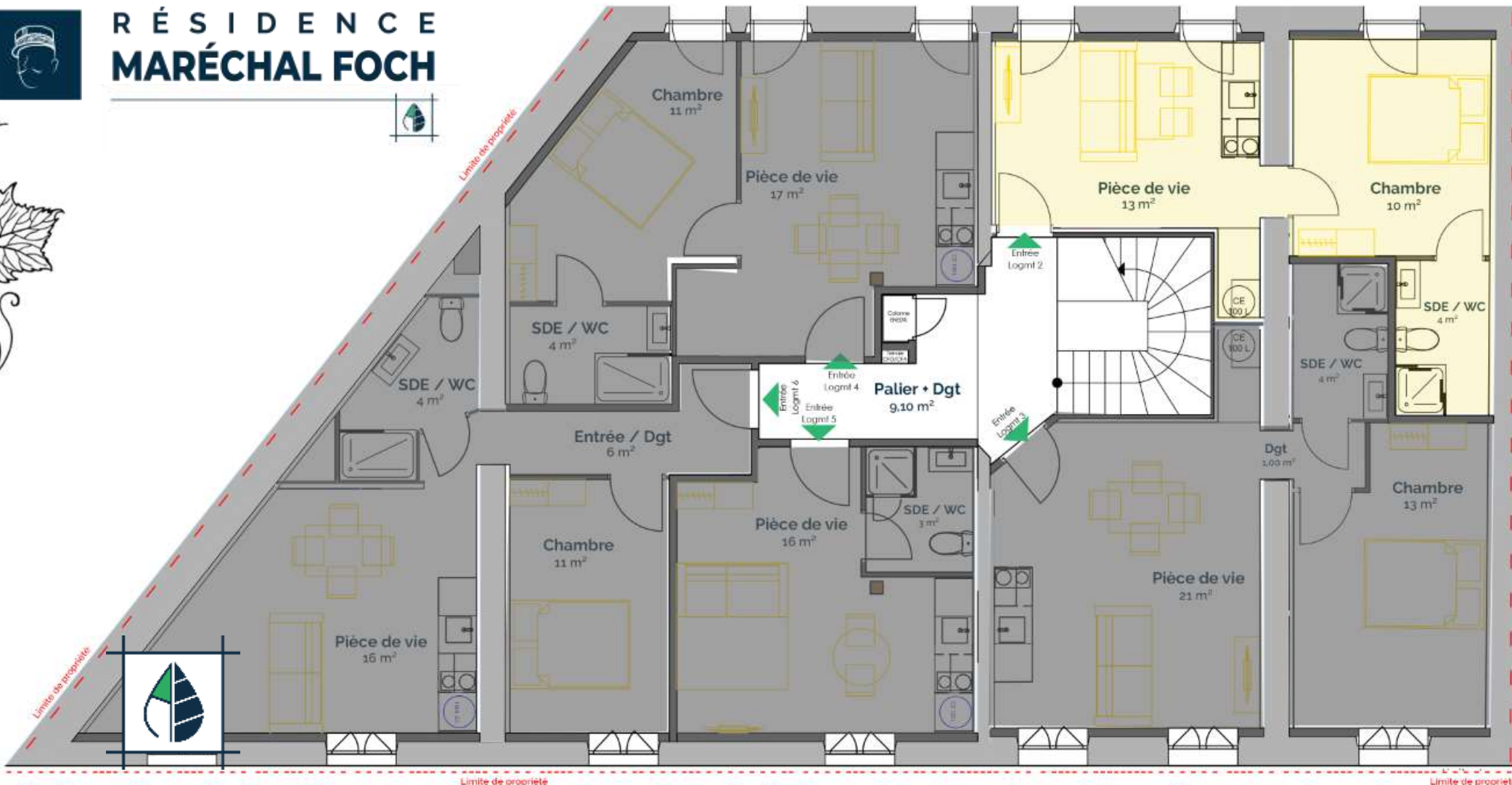


Surfaces.

R+1 | Logement 2



RÉSIDENCE
MARÉCHAL FOCH



www.aprimooccitanie.fr

Surfaces.

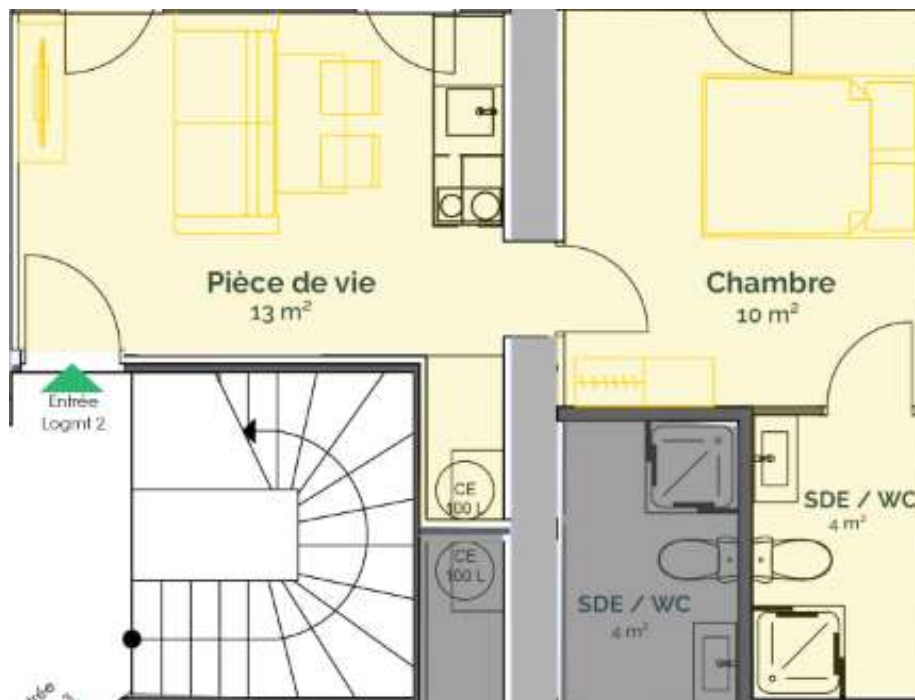
R+1 | Logement 2



R É S I D E N C E
M A R É C H A L F O C H



- Pièce à vivre : 13 m²
 - Salle d'eau avec Toilette : 4 m²
 - Chambre : 10 m²
 - Rangement : 1 m²
- Surface Totale : 27 m²



www.aprimoccitanie
.fr

Plafonds – Murs & Peinture.

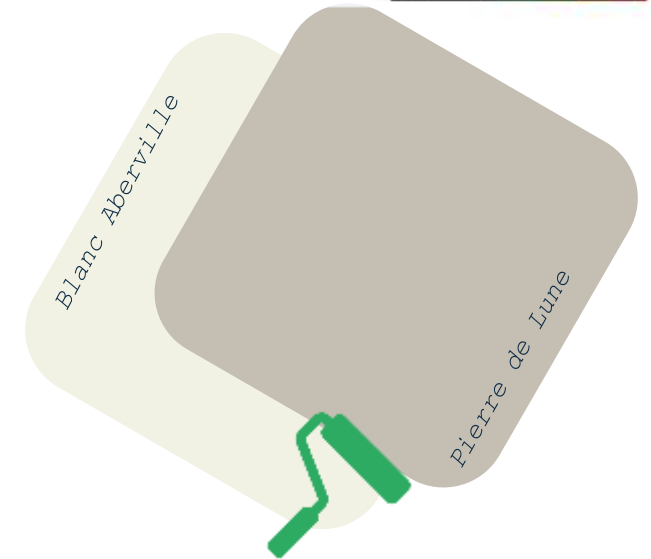


- **PLAFONDS EN PLACOPLÂTRE** avec isolation entre plancher bois en laine de verre (confort thermique et acoustique)
- **CLOISONS de séparation entre appartements et communs** réalisées suivant les normes en **vigueur**. Cloisons de distribution en **placoplâtre** .
- **DOUBLAGE extérieur en placoplâtre** avec **ISOLATION en laine de bois**.
- **PLACOPLÂTRE** hydrofuge dans **la salle d'eau**.
- **FAUX PLAFONDS** dans la salle d'eau avec une trappe d'accès à la VMC (**Ventilation Mécanique Contrôlée**) de 60 cm x 60 cm.



PEINTURE ACRYLIQUE Mate **Blanc Alberville** avec quelques murs décoratifs de couleur **Pierre de Lune**.

- Notée **A+** en terme d'émission de composés organiques volatils dans l'air intérieur (10g/l COV au lieu des 30g/l limité UE).





Revêtement sans Phtalates



Conception et Fabrication Française



Sol.

- **Plancher bois** avec revêtement décoratif en **lames PVC**.
- Le coloris choisi est « **Chêne all over blond** » Il est installé dans toutes les pièces du logement.



Image non contractuelle

Menuiserie.

Intérieure

- **Porte** isoplane peinte 73 cm et 83 cm x 204 cm.
- **Porte d'entrée 83 cm x 204 cm serrure 5 points**, (coupe-feu 30 minutes avec affaiblissement acoustique 28db parement stratifié).

Extérieure

- **Volet roulant blanc à commande électrique** en aluminium dans la chambre & la pièce à vivre.
- **Dans la pièce à vivre : 2 fenêtres avec un battant** en 90 cm x 195 cm en PVC Blanc.
- **Dans une chambre : 1 fenêtre avec un battant** en 90 cm x 195 cm en PVC Blanc.



Chauffage.

- **2 Panneaux rayonnants** blanc compacts programmables 1000W avec affichage digital **dans la pièce à vivre et dans la chambre.**
- **1 Sèche serviette** dans la Salle d'eau.

Production d'eau.

- **Un chauffe-eau électrique** vertical blindé 100 litres pour distribution eau chaude évier, lavabo et douche situé dans le rangement.

VMC (Ventilation Mécanique Contrôlée).

- **Un groupe d'extraction hygroréglable** avec bouche d'aspiration dans la salle d'eau et dans la pièce à vivre.





- Un compteur **Linky** est installé par logement.
- Un **tableau électrique** et appareillage de commande, de branchement, d'éclairage suivant les normes NF C15-100 en vigueur.
- Un **coffret de communication** grade 1 est disposé dans le logement
- **Interphone** pour l'ouverture de la porte principale d'entrée des communs.

Electricité.



- **Eclairage indirect** par applique murale.

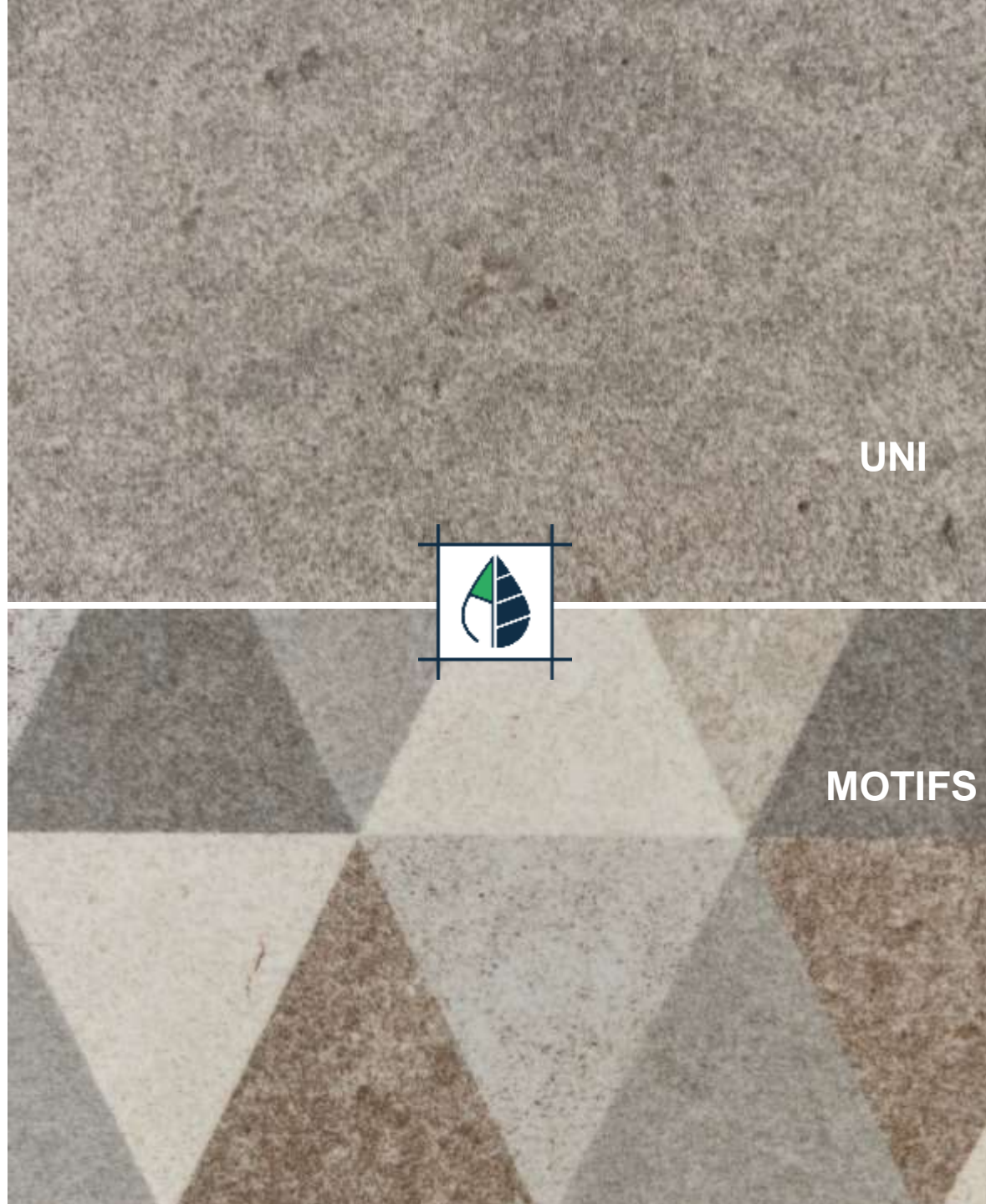
Plomberie Sanitaire.

- **Douche receveur** de 80 cm x 80 cm en grès blanc ultra plat avec paroi de douche en angle y compris mitigeur et colonne de douche.
- **Meuble vasque** 39 cm x 70 cm plan en céramique y compris mitigeur et façades en mélaminé blanc brillant comprenant **2 tiroirs et un miroir ultra plat avec applique à LED.**
- **Alimentation eau froide** et **évacuation pour lave-linge** dans futur rangement.
- **Une toilette posée** avec abattant thermo s



Faïence.

- Revêtement mural sur la paroi de la douche en faïence.
- Dimensions des carreaux :
60 cm x 20 cm
- **1 pan** de mur **uni**
- **1 pan** de mur avec **motifs**



UNI

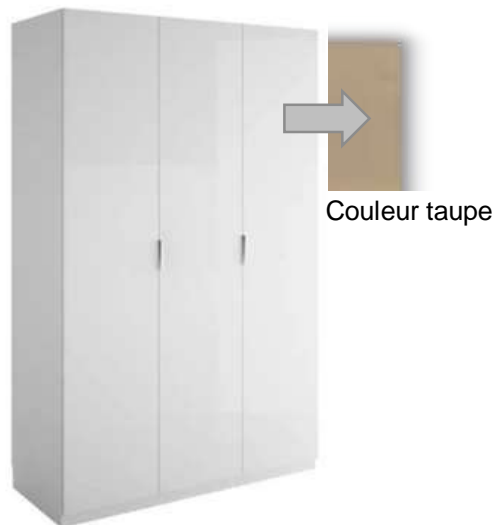
MOTIFS

Aménagement.

R+1 | Logement 2

Dans le cadre du **LMNP** le logement est vendu meublé.

- L'**ameublement** pour la **chambre** comprend un sommier 140 cm x 190 cm avec une tête de lit et son matelas, une table de nuit et une armoire de rangement avec étagère et penderie.
- Dans la **pièce de vie** il y a de compris un canapé fixe, une table haute avec 2 tabourets, un meuble TV et la cuisine équipée.



CHAMBRE



PIECE DE VIE



Cuisine.

- Dimension : 180 cm x 60 cm
- Comprenant un top (frigo) en pose libre
- Plaque vitro 2 feux intégrés dans plan de travail
- Hotte 60 cm habillée sous meuble hotte
- Four à micro-onde combiné 45 cm - 900 watts intégré dans le meuble de cuisine en 60 cm de profondeur
- Evier inox intégré dans le meuble sous évier en 60 cm y compris robinetterie
- Plan de travail et crédence stratifié



Image non contractuelle

Les Communs.

R+1 | Logement 2



R É S I D E N C E
M A R É C H A L F O C H



- **LOCAL POUBELLE** - *environ 26 m²*

Sol : dalle béton balayée avec pente vers siphon central de récupération des eaux de lavage de la dalle.

Pour la couverture : charpente bois apparente recevant une couverture en tuiles compris zinguerie.

Un bardage extérieur est installé en brise vue entre le local poubelle et la terrasse extérieure.

Un robinet extérieur est mis en place pour le lavage de la dalle du local poubelle.

L'éclairage sous local compris.

- **ABRI VELO** - *environ 11,80 m²*

Au sol est disposée de la brique pilée sur stabilisateur.

Pour la couverture : charpente bois apparente recevant une couverture en tuiles compris zinguerie.

L'éclairage sous abri est compris.



Notice de Vente | R+1 | Logement 2

[www.aprimoccitanie](http://www.aprimoccitanie.fr)
.fr

Les Communs.

R+1 | Logement 2



R É S I D E N C E
M A R É C H A L F O C H



- **TERRASSE EXTERIEURE** - environ 42,90 m²

Terrasse bois sur plots en lames Pin du nord traitées autoclave classe 4 . L'éclairage extérieur est compris.

- **PARTIE COMMUNES** : HALL | DEGAGEMENTS - PALIERS & ESCALIER - total immeuble 36 m²

RDC : 19.20 m² + local de distribution d'eau potable de 1.73 m² | **R+1** : 9.20 m² | **R+2** : 5.99 m²

Au sol un revêtement en bande PVC est posé.

- **Pour les plafonds et murs :**

Plafonds, doublage et cloisons de séparation entre appartements en placoplatre suivant les normes en vigueur avec isolation au plafond. Dalle tonga en faux plafond sur paliers.

- **Menuiseries**

- Extérieures :
 - Une porte bois à deux battants avec vitrage sur la cour arrière de dimensions 1.31 m x 2.25 m (*hauteur*) avec imposte hauteur 55 cm.
 - Une porte d'entrée tierce en bois avec gâche électrique.
 - Trappe de désenfumage dans la cage d'escalier.



Les Communs.

R+1 | Logement 2



RÉSIDENCE
MARÉCHAL FOCH



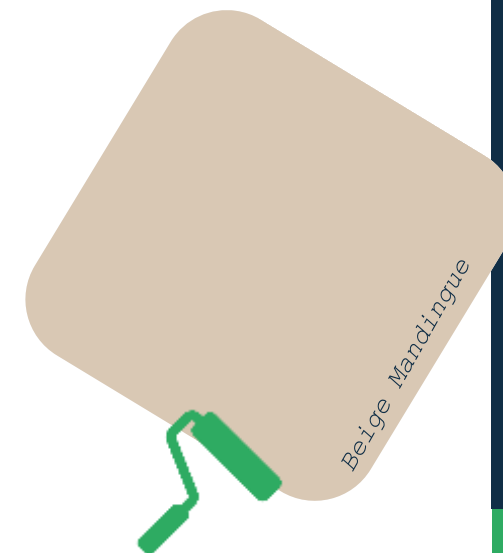
➤ Menuiseries

• Intérieures :

- 3 portes en 63 cm x 204 cm suivant normes colonne ENEDIS 1 par niveau
- 1 porte en 63 cm x 204 cm colonne TELECOM en RDC
- 1 porte en 63 cm x 204 cm colonne Tableau commun en RDC
- 1 porte en 73 cm x 204 cm local distribution eau potable en RDC

➤ Peinture

- Sur plafonds (hors Dalles Tonga) et murs en acrylique aspect velours de couleur Beige Mandingue.
 - Toile de verre sur murs (sauf colonnes ENEDIS, TELECOM, Tableau commun et local de distribution d'eau potable).
- Eclairage compris suivant la norme NF C15-100.



Notice de Vente | R+1 | Logement 2

www.primoccitanie
.fr





A P R I M

AMÉNAGEUR & PROMOTEUR IMMOBILIER



www.aprimoccitanie.fr



aprim@groupe-escaffre.fr



05 31 81 97 22